



Anwendungsverfahren Intervallpflege

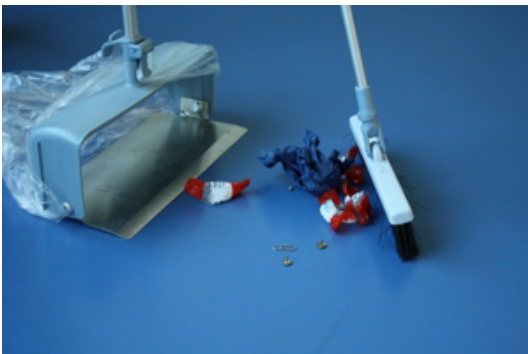
Parkett und Laminatböden sind feuchtigkeitsempfindlich!

Zu nasses Wischen oder stehende Nässe auf der Oberfläche kann zur Schädigung der Holzoberfläche führen!



Schritt 1: Vorarbeiten

Bei Bedarf aufstuhlen. Grobe, lose aufliegende Verschmutzungen durch Kehren oder Feuchtwischen (Gazetuch) entfernen.



Schritt 2: Dosieren, Gebrauchslösung herstellen

Erst Wasser, dann Reinigungsmittel gemäß Dosierangabe auf dem Etikett hinzugeben. Stets kaltes Wasser verwenden!

Betriebsanweisung beachten! Persönliche Schutzausrüstung verwenden!



Die Sicherheitsratschläge und Anwendungshinweise auf den Gebinden, der Produktinformation sowie dem Sicherheitsdatenblatt sind zu beachten. Bitte beachten Sie auch die Reinigungs- und Pflegeempfehlungen der Hersteller sowie die Bedienungsanleitung der eingesetzten Maschinen und Geräte.



Anwendungsverfahren Intervallpflege



Schritt 3: Fläche systematisch wischen

Warnschilder aufstellen!

Moppbezug in blauen Eimer tauchen und abpressen. Randbereiche zuerst wischen, anschließend Fläche in überlappenden schlaufenförmigen Bahnen („8“er Schwung) reinigen. Verschmutzten Wischbezug im roten Eimer ausspülen und abpressen. Anschließend wieder in den blauen Eimer tauchen, abpressen und nächste Fläche wischen.



Schritt 4: Arbeitsgeräte reinigen

Schmutzflotte fachgerecht entsorgen, Schmutz und Frischwassertank ausspülen und mit feuchtem Tuch reinigen. Grobschmutzfilter und Frischwassersiebe reinigen. Maschine mit offenem Deckel trocknen lassen.



Die Sicherheitsratschläge und Anwendungshinweise auf den Gebinden, der Produktinformation sowie dem Sicherheitsdatenblatt sind zu beachten. Bitte beachten Sie auch die Reinigungs- und Pflegeempfehlungen der Hersteller sowie die Bedienungsanleitung der eingesetzten Maschinen und Geräte.