



## Anwendungsverfahren Beschichten mit Prisma Steinprotector

Eine Beschichtung dient dem Schutz von Bodenbelägen gegenüber mechanischer Beanspruchung, erleichtert die Reinigung und trägt maßgeblich zum Schutz und Werterhalt von Bodenbelägen bei. Eine Beschichtung ist nur auf sauberen, trockenen grund- oder intensivgereinigten Belägen möglich.



### Schritt 1: Wetter & Allgemeines

Hohe Luftfeuchtigkeit: Lange Trocknungszeiten!

Zu geringe Luftfeuchtigkeit und hohe Temperaturen: Zu kurze Trocknungszeiten!



Zugluft vermeiden! Klimaanlage und Fußbodenheizung abschalten.

Restfeuchte in den Belägen kann dazu führen, dass Pflegefilme abpudern.



### Schritt 2: Beschichtung vorbereiten

Arbeiten Sie immer zur Tür hin, niemals von der Tür weg! Beschichtungen immer nass in nass verarbeiten! Kanister gut schütteln und ca. 250 ml Beschichtung auf den Boden gießen. Produkt mit Auftragsgerät aufnehmen und sofort in einer systematischen „8“-er Bewegung dünn verteilen.

#### *Tipp!*

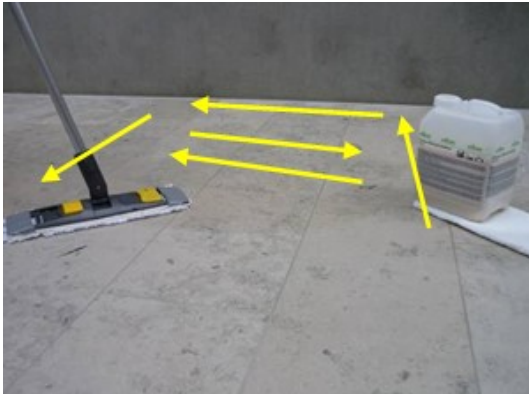
*Um das Produkt tropffrei aus der Kanne zu gießen, Kanister einfach schräg halten. Stets ein Tuch bereithalten, um Tropfen aufzunehmen.*





## Anwendungsverfahren

# Beschichten mit Prisma Steinprotector



### Schritt 3: Beschichtung auftragen

Arbeiten Sie immer zur Tür hin, niemals von der Tür weg! Beschichtungen immer nass in nass verarbeiten! Produkt mit Auftragsgerät aufnehmen und sofort in einer systematischen „8“-er Bewegung verteilen. Bei Bedarf Produkt nachgießen und sofort verarbeiten. Die Flächen dürfen bis zur vollständigen Abtrocknung nicht begangen werden.



### Schritt 4: Trocknungszeit

Je nach Wetterlage und verarbeitetem Produkt, Beschichtung zwischen 30-90 Minuten trocknen lassen. Erst dann die nächsten Aufträge durchführen. Während der Trocknungszeiten Wischbezüge in einen Plastikbeutel geben, um ein Antrocknen der Beschichtung zu vermeiden. Kanister sorgfältig verschließen.



### Schritt 5: Reinigung der Arbeitsgeräte

Auftragsgeräte mit feuchtem Tuch reinigen. Wischbezüge in klarem Wasser ausspülen und zum Waschen geben.



Die Sicherheitsratschläge und Anwendungshinweise auf den Gebinden, der Produktinformation sowie dem Sicherheitsdatenblatt sind zu beachten. Bitte beachten Sie auch die Reinigungs- und Pflegeempfehlungen der Hersteller sowie die Bedienungsanleitung der eingesetzten Maschinen und Geräte.



## Anwendungsverfahren Beschichten mit Prisma Steinprotector



### Schritt 6: Polieren

Die abgetrocknete Pflegefilmschicht muss durch Polieren mit schnell laufenden Maschinen (ca. 1000 U.p.M.) verdichtet werden. Dazu Fläche mit High-Speed-Maschine und geeignetem Polierpad in gleichmäßigen, sich überlappenden Bahnen abfahren bis Glanz entsteht.

